

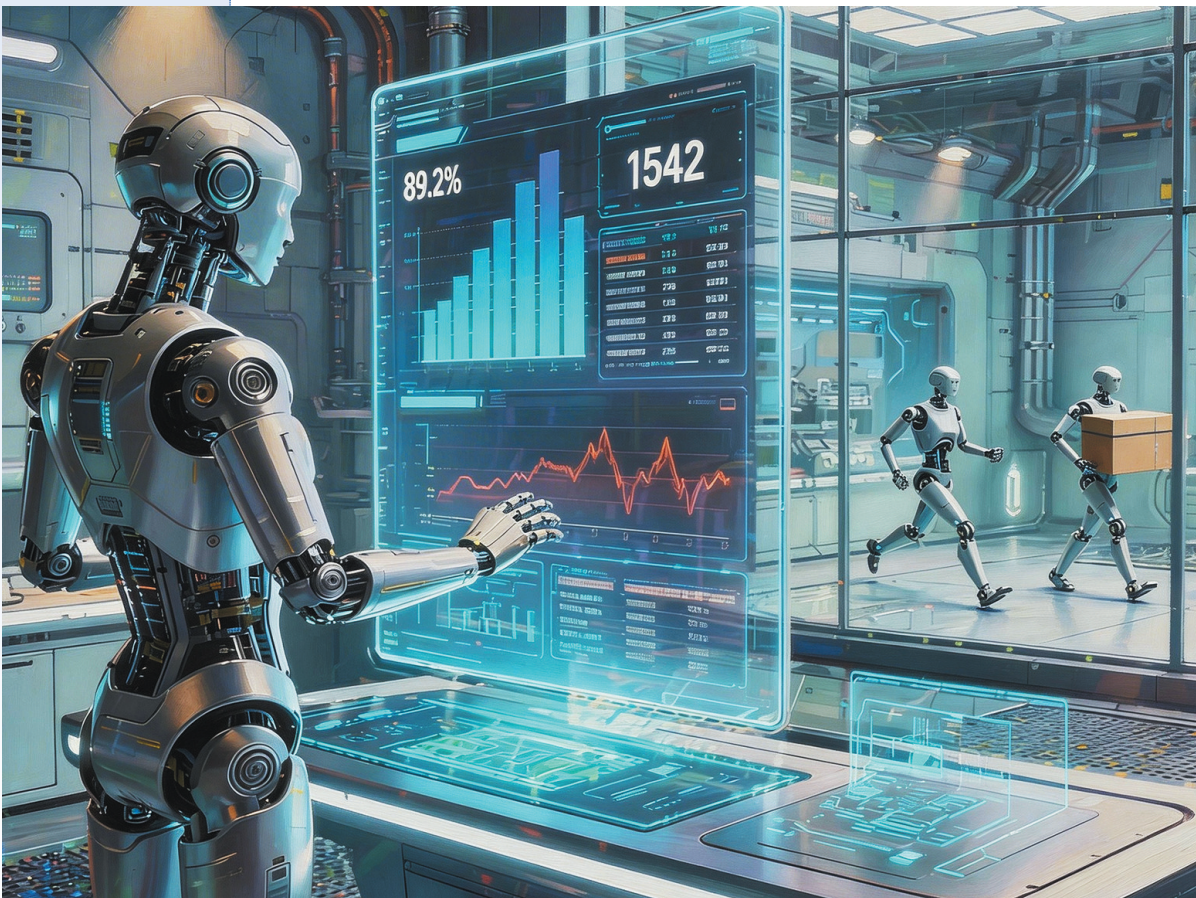
具身智能淘金热

指尖轻拨就能完成乐队演奏,细针穿梭可精准实现穿针引线,2026中关村论坛年会上,灵心巧手公司带来的“灵心乐府”钢琴机器人等等多场景实操,让具身智能产业的技术突破跃出纸面,成为与会嘉宾可感可知的音画、产品。

3月27日下午,在2026中关村论坛年会具身智能前沿技术与产业发展合作论坛上,灵心巧手联合创始人曹岗在现场向北京商报等媒体坦言,给机器人装上一双能通用作业的“手”,既要靠硬件打磨精度,也要靠模型赋予技能,这是具身智能走进现实的核心一步。

公开资料显示,灵心巧手系全球唯一实现高自由度灵巧手月产千台的企业,占据该领域市场80%以上份额,全系列灵巧手量产已达万台。

作为全球科创交流的核心平台,本届中关村论坛年会亦将焦点放在具身智能、AI等硬科技竞争的核心赛道,以论坛为纽带,中关村、海淀、北京也在汇聚本土创新力量,推动具身智能产业从技术攻坚迈向实景落地。



制图:胡晓渔 部分内容由AI参与创作

■ 破解具身智能落地核心命题

机器人能否真正走进真实场景、完成实用作业,末端执行的“手”与支撑决策的“智能”,是绕不开的两大核心关卡。在2026中关村论坛年会具身智能前沿技术与产业发展合作论坛上,本土企业的技术实践,恰好作答了这一破题路径。

曹岗在现场分享时谈到,机器人跳舞、干活这些看似简单的动作,本质是在学习人类的不同技能,和计算机、大模型的迭代逻辑相通,每一次技术进步都是为了解决实际应用问题。

论坛现场展出的低自由度、高自由度两款灵巧手,分别对应轻量化互动和工业级实操场景,也正是其“硬件为手、模型为艺”思路的直观体现——只有把硬件精度做扎实、把模型算法练成熟,机器人才能在非结构化的真实环境里完成有效作业。

从末端执行能力延伸到整机产业节奏,具身智能的发展阶段也有了清晰坐标。无界动力创始人张玉峰有着十年自动驾驶行业的研发经验,他向北京商报等媒体表示,自动驾驶需要解决的是点到点移动避障这一个核心问题,而人形机器人的操作智能,要面对生活、工业里海量复杂任务,难度天差地别。

而对于产业发展,他本人依旧表示乐观——2025年全球人形机器人已经进入整机量产阶段,中国企业拿下了90%的出货量;2026年,行业将正式迈入“操作智能”的量产元年。

据悉,目前无界动力也在通过真机、真人、真环境的数据闭环,攻克柔性物体操作、作业节拍精度等工业实景难题,让手眼脑协同技术真正从实验室走向量产产线。

■ 落到场景里去,落到产业里去

从嘉宾的高谈阔论离席,从机器人乐队的演出舞台离场,在论坛期间,还有另一类机器人——它们已在工位,它们正在“负重前行”。

在2026中关村论坛年会现场,两台云迹科技复合多态机器人UP反反复复在新闻中心的通道穿梭,为与会嘉宾及到场媒体派送苏打水、酸梅汤等饮品。

云迹科技团队向北京商报记者分享了两组数据:2w和500——每台机器人每天平均要走2w米左右,送出500瓶饮品。

公司品牌经理梁梓涵告诉记者,在具身智能的产业探索中,技术方向与落地路径始终是云迹科技关注的核心。

相较于聚焦前沿构型、演示能力的研发方向,以

UP为代表的服务机器人扎根公共服务、商业场景的刚需环节,把技术价值落地在实际使用中。

当然,企业在技术布局上也兼顾了前沿探索与实用落地。记者了解到,团队在灵巧手等技术方面其实已有预研和针对垂直服务场景的适配性探索,让精细操作技术贴合真实场景的使用逻辑。

截至目前,其服务型机器人已落地全球34000多家酒店、150+医院,以及工厂、商超、公寓、楼宇等多元场景,涵盖中东、美洲、韩国、日本、泰国等国家和地区。2025年全年,云迹机器人智能体完成了7.5亿次服务,行走了3129万公里,相当于绕地球赤道约781圈。

依托场景化、务实化的落地思路,团队希望让具身智能跳出实验室演示范畴,真正融入日常服务与产业应用,构建起稳定的商业化落地能力。

■ 驶入商业化快车道

立足中关村世界领先科技园区的产业基础,依托北京国际科技创新中心的资源赋能,具身智能赛道逐步跳出“重研发、轻落地”的初期阶段,在资本集聚与场景规模化的双重驱动下,驶入商业化落地快车道,成为新质生产力培育的核心赛道。

2026年开年以来,人形机器人领域融资热度持续攀升,资本以真金白银为赛道价值投票。星海图完成10亿元B轮融资,智平方斩获超10亿元B轮系列融资,千寻智能两轮融资总额近20亿元,大额融资密集落地;叠加智元机器人、宇树科技、银河通用等头部企业,国内已诞生6家具身智能“百亿估值俱乐部”成员。产业资本、国资母基金、顶级PE等多方资金集中加注,重点投向具身大模型迭代、数据体系搭建、量产能力升级与实景场景验证,为技术转化筑牢资金底座。

从产业发展态势来看,工业制造、公共服务、商业配套等刚需场景,成为具身智能商业化落地的主阵地,多形态机器人协同作业、细分场景定制化解决方案成为行业主流方向。中国企业凭借整机量产、场景适配的先发优势,在全球具身智能商业化进程中占据主导地位。

中关村作为国内具身智能产业核心集聚地,通过全产业链生态搭建、产学研协同创新,为企业打通研发、测试、成果转化全流程壁垒,推动数据、算法、硬件、场景闭环协同。在技术攻坚、资本助力、生态赋能的三重驱动下,中关村具身智能产业正稳步跨越实验室到真实场景的鸿沟,朝着规模化、实用化、可持续的方向稳步迈进。

北京商报记者 陶凤 王天逸